



# 前言

為解決政府機關對於長期錄取不足額考試類科需用專門職業及技術人員（以下簡稱專技人員）之迫切性



專門職業及技術人員轉任公務人員條例  
(以下簡稱專技轉任條例)

專技轉任條例施行細則

專門職業及技術人員考試及格人員得轉任公務人員考試類科適用職系對照表  
(以下簡稱專技轉任對照表)

## • 法規重點說明

## 一、適用對象與資格(§2、3)

✓ 經專門職業及技術人員高等考試或相當等級特種考試及格

✗ 不包含檢覈及格

✓ 符合各該專業法規執業資格

○ 如有疑義，宜洽各該專業法規主管機關認定



## 二、得轉任之職務(§4、細§2)

◆ 專技人員轉任公務人員，應以轉任與其考試等級相同、類科與職系相近之職務為限

與其考試等級相同：

轉任職務之官等、職等，應與所具專技人員考試之等級相同

考試類科與職系相近：

- 所應專技考試類科，與轉任職務所歸職系之性質相近
- 依專技轉任對照表之規定

職務限制：

- 實際任職1年內，不得擔任主管、副主管職務
- 實際任職3年內，不得調任本機關及其所屬機關以外機關任職

### 三、得轉任之職系(§4、細§2)

#### 專技轉任對照表之訂定原則

##### ◆一次臚列所有專技高考考試類科

└─ 避免頻繁修正，並得及時進用專技人員

##### ◆性質相近之認定

└─ 參酌專技高考及公務人員高考應試**專業科目3科**以上名稱相同或相近

└─ 必要時，再參酌**職系說明書**

##### ◆單一專技考試類科適用單一職系為原則

└─ 如有特殊情形，得**依前開認定原則**認定**是否適用其他職系**



### 三、得轉任之職系(§4、細§2)

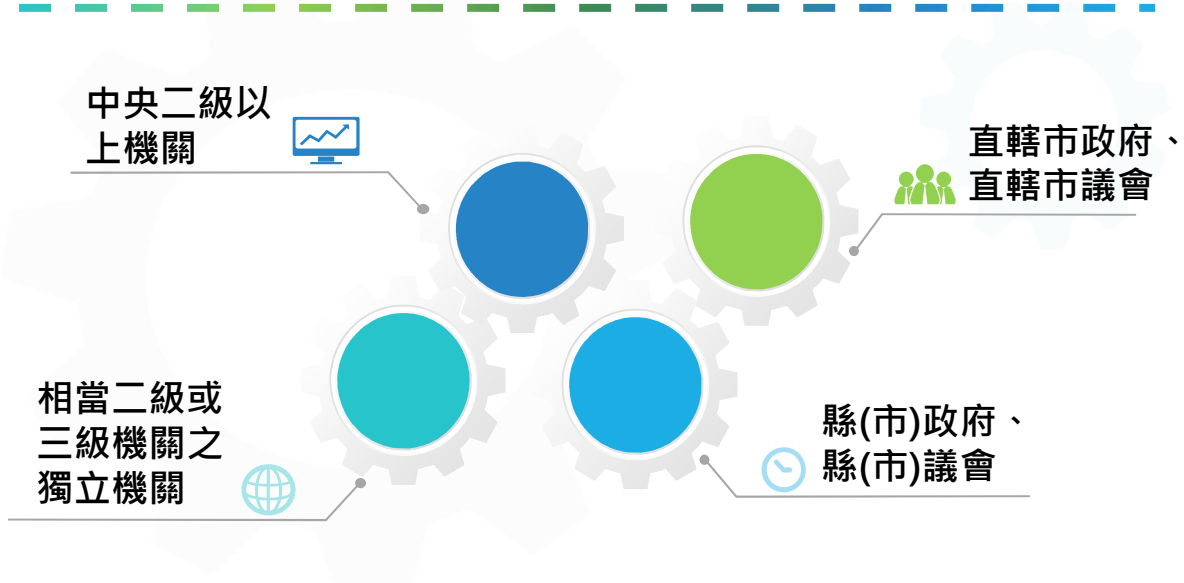
✓ 113年1月1日生效之專技轉任對照表規定如下：

■ 包括76個考試類科，得適用30個職系

■ 適用單一職系：會計師等68個考試類科

■ 適用2個以上職系：律師等8個考試類科

#### 四、主管機關(細§2)



#### 五、得進用專技人員之職缺及名額(§4、細§3)

{ 各機關得進用專技人員之職缺及名額，  
應依公務人員考試辦理及錄取情形核算，  
並得審酌機關業務需要增核名額 }



## 五、得進用專技人員之職缺及名額-補考試不足之職缺(細§3)

### 1 未獲分配錄取人員

- 須無正額、增額錄取人員、補訓人員可資分配
- 經分發機關同意

### 2 錄取人員未報到或中途離訓

- 現行各動物防疫機關之委任職獸醫職系技佐職務。

### 3 無法列入考試任用計畫

- 未來如不設公職律師考試類科，各機關公職律師職缺即可藉由專技轉任方式進用

## 五、得進用專技人員之職缺及名額-按比率進用之名額(細§3)

高考

最近3年  
相關類科  
曾錄取不  
足額

高考

當年度考  
選部公告  
該類科之  
需用名額

× 20%

【採四捨五入法取整數計算】



主管機關應擬具上開名額分配清冊報請本部備查  
(細§4)

## 五、得進用專技人員之職缺及名額-因業務需要增核之名額(細§3)

- 機關得審酌業務需要報經主管機關同意增核名額

業務需要：  
偏遠地區、人才難以羅致

- 以不超過按比率進用名額之1/3為限

- 計算結果 > 1時，小數點以下無條件捨去取整數計算。
- 計算結果 < 1時，以1人計。



主管機關應將上開增核情形報請本部備查(細§4)

## 六、進用期間(細§5)



補考試不足之職缺

- 自分發機關函復主管機關之日起，至各該年考試之次年12月31日止
- 考選部未曾或不再辦理相關類科考試，致無法提報考試職缺者，不受進用截止時間之限制



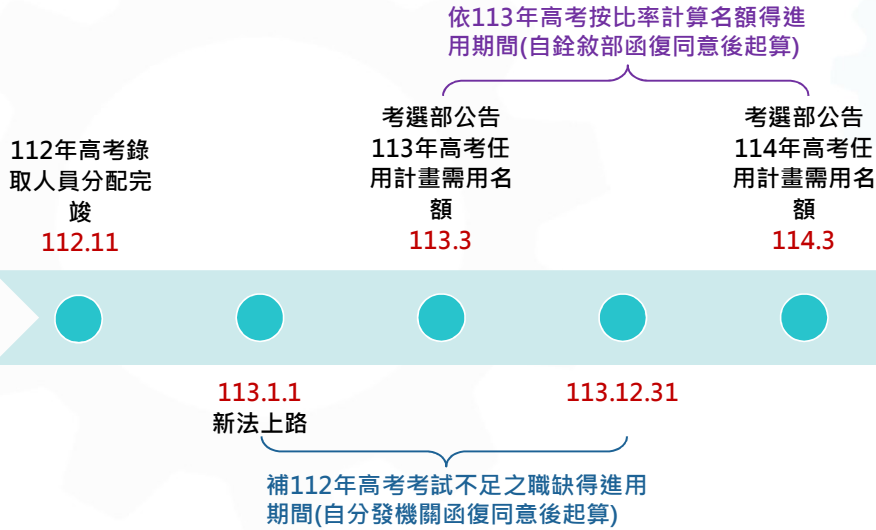
按比率進用之名額



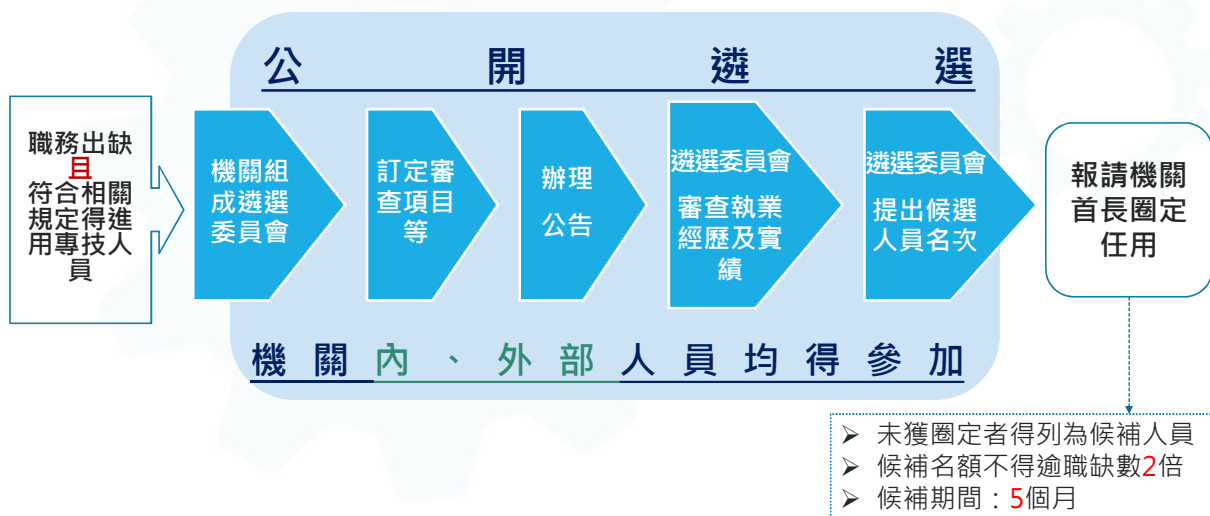
因業務需要增核名額

自銓敘部函復主管機關之日起，至考選部公告次年同項考試任用計畫需用名額之日止

## 六、進用期間-以112年高考為例



## 七、遴選委員會及遴選程序(\$5、細\$6)





## 七、遴選委員會及遴選程序(§5、細§6)

### 功能

- 審查執業經歷及實績
- 評審後提出名次報請機關首長圈定任用

### 組成

- 人數5人至15人
- 外部委員不得少於1/2 (自銓敘部建置之學者專家人才庫擇聘)
- 任一性別比例不得少於1/3



外部委員

內部委員

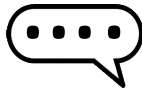
## 七、遴選委員會及遴選程序(§5、細§6)

### 決議

出席委員半數以上同意

### 開會

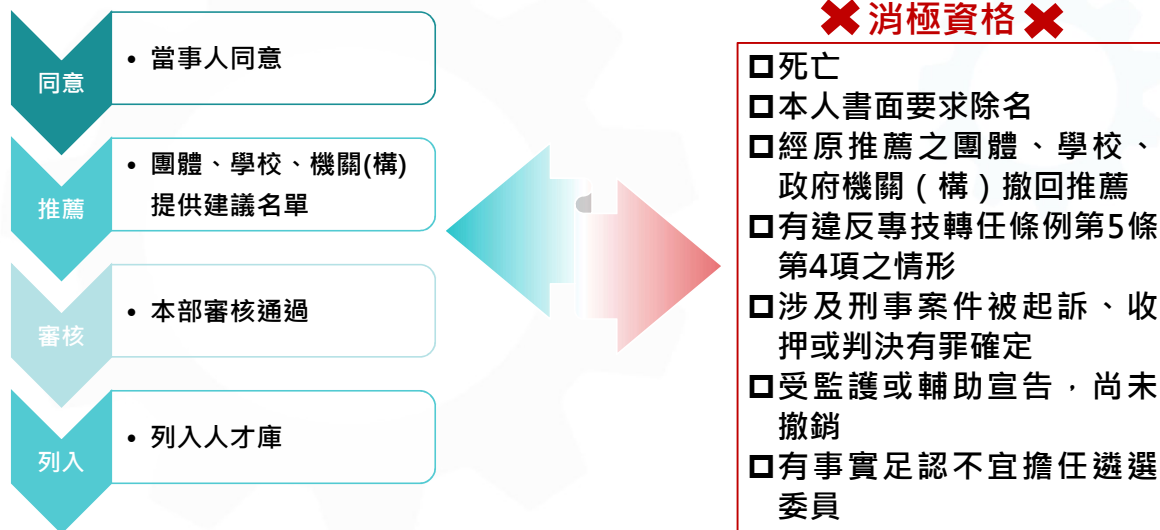
- 全體委員2/3以上出席
- 學者專家不得少於出席人數1/2



外部委員

內部委員

## 八、學者專家人才庫(\$5、細\$7)



## 九、進用職等及俸級核敘(\$6、7)

|      | 基本年資         | 特殊條件  | 俸級核敘          |
|------|--------------|---|---------------|
| 專技高考 | <b>新增</b> 9年 | <ul style="list-style-type: none"> <li>• 任職務列等最低為薦任第八職等以上職務</li> <li>• 公告以薦任第八職等任用</li> </ul> | 八本一           |
|      | <b>新增</b> 5年 | <ul style="list-style-type: none"> <li>• 任職務列等最低為薦任第七職等以上職務</li> <li>• 公告以薦任第七職等任用</li> </ul> | 七本一           |
|      | 2年           |   | 六本一<br>(或五本五) |
| 專技普考 | 2年           |   | 三本一           |



## 九、進用職等及俸級核敘 (§6、細§8)

### 轉任條件

實際從事相當之專技職務  
2年、5年或9年

- 年資採計之要件：
  - ✓ 為符合各該專業法規執業資格規定後之年資
  - ✓ 為實際執業或從事各專業法規或其主管機關所定執業範圍者
  - ✓ 與擬轉任職務性質相近
  - ✓ 全職專任
- 年資之計算，以日計

具執業經歷及實績有證明文件

- 曾於相關領域執業經歷與實績之相關文件
- 執業之主管機關開具最近3年未曾受懲戒處分之證明文件

## 十、得調任職系 (§8、細§9)

原則

例外

- 依專技轉任對照表所定得適用之職系
- 曾經本部依專技轉任條例銓敘審定有案之職系

- ✓ 同一資格轉任後實際任職滿6年
- ✓ 最近3年年終考績2甲1乙以上

簡任職轉任人員

薦任職以下轉任人員

與一般公務人員相同

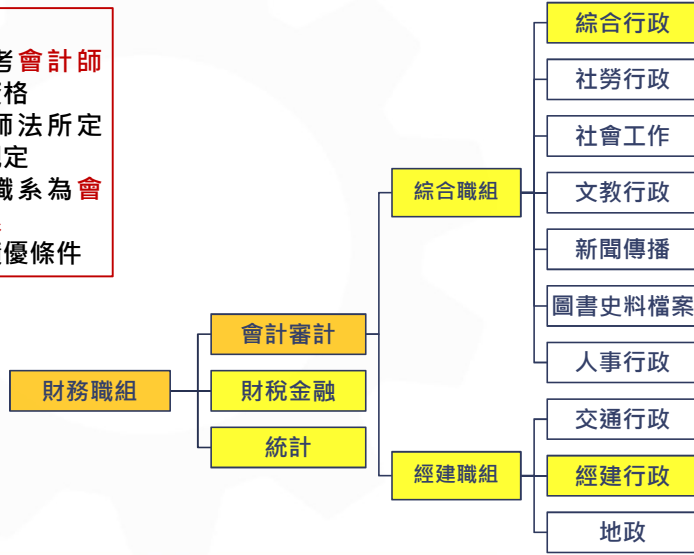
技術類得調任與其初次轉任職系視為同一職組之行政類職系

行政類調任行政類  
技術類調任技術類

十、得調任職系-薦任職+行政類為例

甲君

- ✓ 具專技高考會計師考試及格資格
- ✓ 符合會計師法所定執業資格規定
- ✓ 初次轉任職系為會計審計職系
- ✓ 符合資深績優條件

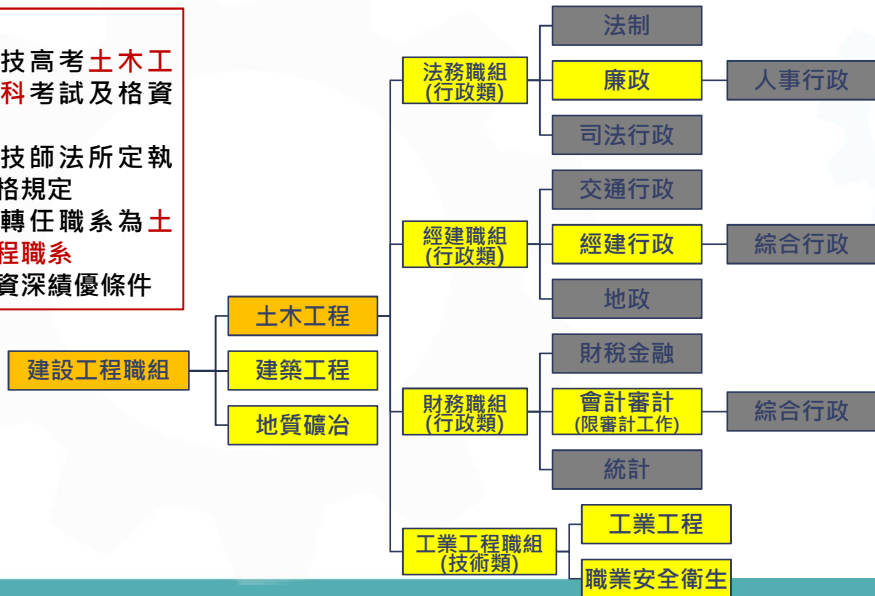


不得調任技術類職系職務

十、得調任職系-薦任職+技術類為例

乙君

- ✓ 具專技高考土木工程類科考試及格資格
- ✓ 符合技師法所定執業資格規定
- ✓ 初次轉任職系為土木工程職系
- ✓ 符合資深績優條件



得調任與初次轉任職系視為同一職組之行政類職系職務

## 十一、晉升簡任官等職務之年資 (§9)

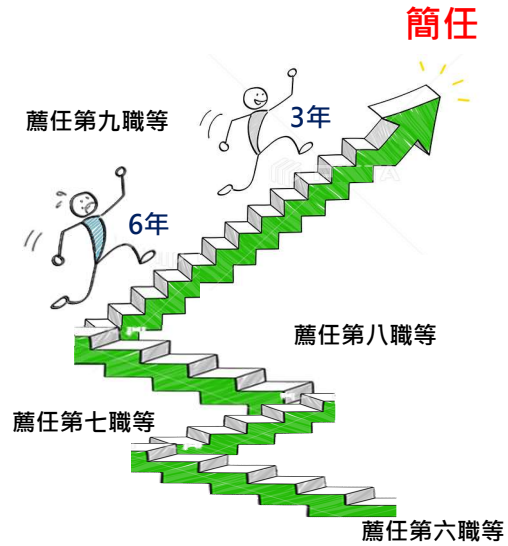
原規定  
原規定

大學 + 6年

修正情形  
修正情形

3年

專技高考及格人員  
任合格實授薦任第九職等職務  
之年限



## 十二、原職改派過渡期間 (§10)

- ✓ 現職人員
- ✓ 具較高等級專技考試及格資格
- ✓ 符合修正前專技轉任條例之轉任資格 (依修正前之專技轉任對照表)



### 十三、設置公職專技職務(\$12)

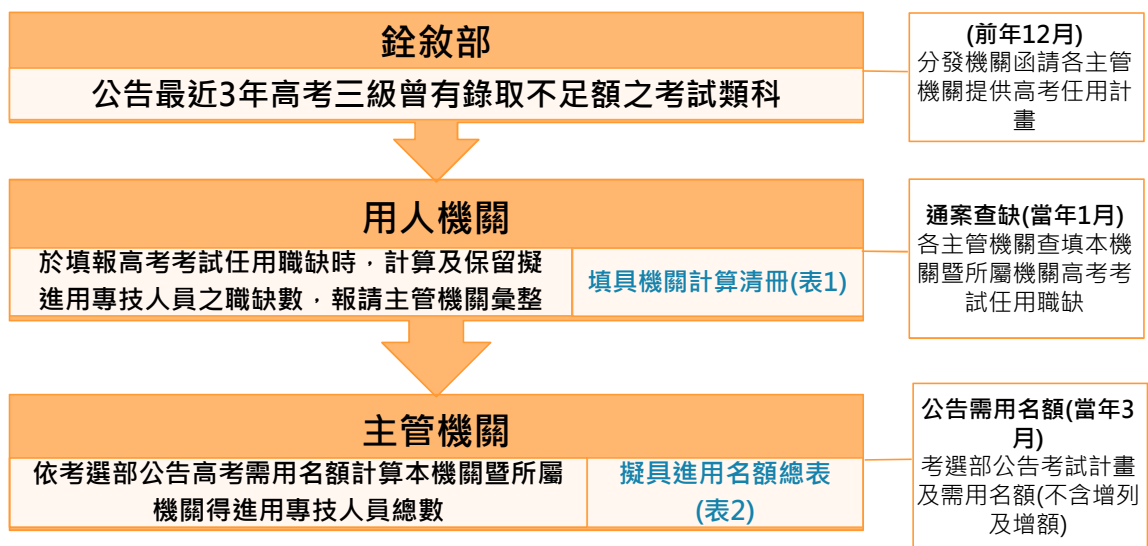
為應業務需要

設置  
公職律師、  
公職建築等  
公職專技人  
員職務

● 實務相關事宜

## 各機關得進用專技人員之職缺及名額計算

### 各機關得進用專技人員之職缺及名額計算



### 各機關得進用專技人員之職缺及名額計算-表1

表1

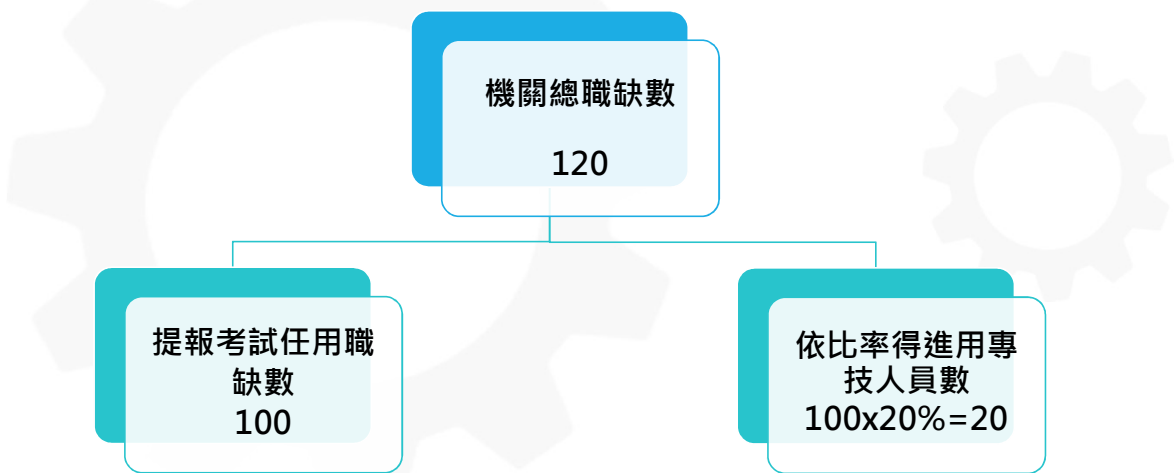
(機關名稱) 依113年公務人員高等考試三級考試需用名額計算得進用專技人員名額清冊

| 職系     | 110年至112年高<br>考曾有錄取不足<br>額之考試類科 | 預估113年度<br>出缺職務總<br>數(A) | 初算提報考試職<br>缺數(B)                 | 得進用專技<br>人員數(C)                | 餘數(D)<br>D=A-B-C | 最終提報考<br>試職缺數<br>(B') |
|--------|---------------------------------|--------------------------|----------------------------------|--------------------------------|------------------|-----------------------|
|        |                                 |                          | $B=A*100/120$<br>(小數點後無條<br>件捨去) | $C=B*20/100$<br>(小數點後四<br>捨五入) |                  | $B'=B+D$              |
| 地政     | 地政                              |                          | 0                                | 0                              | 0                | 0                     |
| 農業技術   | 農業機械                            |                          | 0                                | 0                              | 0                | 0                     |
| 土木工程   | 土木工程                            |                          | 0                                | 0                              | 0                | 0                     |
| 土木工程   | 水利工程                            |                          | 0                                | 0                              | 0                | 0                     |
| 土木工程   | 環境工程                            |                          | 0                                | 0                              | 0                | 0                     |
| 建築工程   | 建築工程                            |                          | 0                                | 0                              | 0                | 0                     |
| 建築工    | 公職大<br>師                        |                          | 0                                | 0                              | 0                | 0                     |
| 測量製圖   | 測量製圖                            |                          | 0                                | 0                              | 0                | 0                     |
| 地質礦冶   | 採礦工程                            |                          | 0                                | 0                              | 0                | 0                     |
| 地質礦冶   | 地質                              |                          | 0                                | 0                              | 0                | 0                     |
| 藥事     | 藥事                              |                          | 0                                | 0                              | 0                | 0                     |
| 交通技術   | 輪機技術                            |                          | 0                                | 0                              | 0                | 0                     |
| 交通技術   | 航海技術                            |                          | 0                                | 0                              | 0                | 0                     |
| 職業安全衛生 | 職業安全衛生                          |                          | 0                                | 0                              | 0                | 0                     |
| 電機工程   | 電力工程                            |                          | 0                                | 0                              | 0                | 0                     |
| 電機工程   | 電子工程                            |                          | 0                                | 0                              | 0                | 0                     |
| 資訊處理   | 資訊處理                            |                          | 0                                | 0                              | 0                | 0                     |
| 機械工程   | 機械工程                            |                          | 0                                | 0                              | 0                | 0                     |
| 機械工程   | 汽車工程                            |                          | 0                                | 0                              | 0                | 0                     |
| 獸醫     | 公職獸醫師                           |                          | 0                                | 0                              | 0                | 0                     |
| 總計     |                                 | 0                        | 0                                | 0                              | 0                | 0                     |

填入出缺職務數

報請主管機關彙整之考試職缺數

### 各機關得進用專技人員之職缺及名額計算





## 各機關得進用專技人員之職缺及名額計算-表2

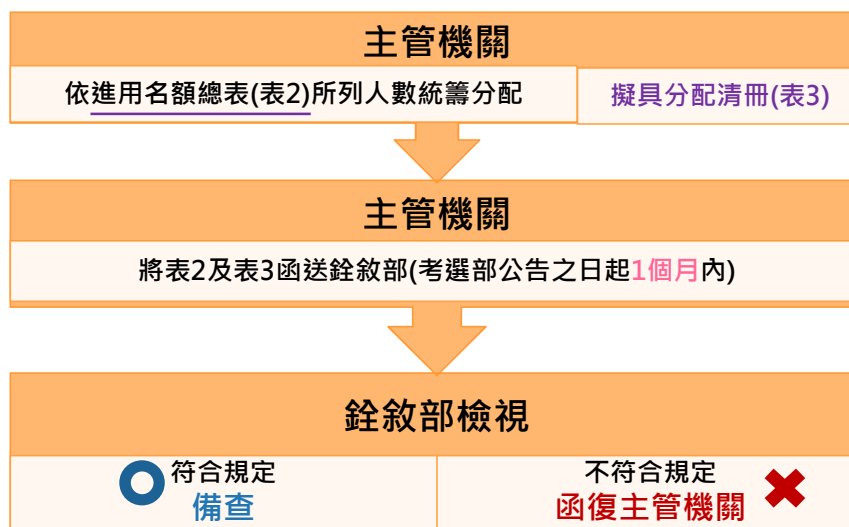
表2

(主管機關)暨所屬機關依113年公務人員高等考試三級考試需用名額計算得進用專技人員名額及因業務需要增核名額總表

| 職系     | 110年至112年高<br>考曾有錄取不足<br>額之考試類科 | 考選部公告<br>需用名額<br>(A) | 依比率得進用專<br>技人員數(B)<br>$B=A*20/100$<br>(小數點後四捨<br>五入) | 依比率得進用<br>專技人員總數<br>(C)<br>C=B總和 | 因業務需要得<br>增核人數(D)<br>$D=C*1/3$<br>取整數，小於1<br>以1計 |
|--------|---------------------------------|----------------------|--|----------------------------------|--|
| 地政     | 地政                              |                      | 0  |                                  |  |
| 農業技術   | 農業機械                            |                      | 0  |                                  |  |
| 土木工程   | 土木工程                            |                      | 0  |                                  |  |
| 土木工程   | 水利工程                            |                      | 0  |                                  |  |
| 土木工程   | 環境工程                            |                      | 0  |                                  |  |
| 建築工程   | 建築工程                            |                      | 0  |                                  |  |
| 建築工程   | 公○建築師                           |                      | 0  |                                  |  |
| 測量     | 測量製圖                            |                      | 0  |                                  |  |
| 地質礦冶   | 採礦工程                            |                      | 0  |                                  |  |
| 地質礦冶   | 地質                              |                      | 0  | 0                                | 0  |
| 藥事     | 藥事                              |                      | 0  |                                  |  |
| 交通技術   | 輪機技術                            |                      | 0  |                                  |  |
| 交通技術   | 航海技術                            |                      | 0  |                                  |  |
| 職業安全衛生 | 職業安全衛生                          |                      | 0  |                                  |  |
| 電機工程   | 電力工程                            |                      | 0  |                                  |  |
| 電機工程   | 電子工程                            |                      | 0  |                                  |  |
| 資訊處理   | 資訊處理                            |                      | 0  |                                  |  |
| 機械工程   | 機械工程                            |                      | 0  |                                  |  |
| 機械工程   | 汽車工程                            |                      | 0  |                                  |  |
| 獸醫     | 公職獸醫師                           |                      | 0  |                                  |  |

填入需  
用名額  
即可

## 各機關得進用專技人員之職缺及名額計算-按比率進用之名額



### 各機關得進用專技人員之職缺及名額計算-表2

表2

(主管機關)暨所屬機關依113年公務人員高等考試三級考試需用名額計算得進用專技人員名額及因業務需要增核名額總表

| 職系     | 110年至112年高<br>考曾有錄取不足<br>額之考試類科 | 考選部公告<br>需用名額<br>(A) | 依比率得進用專<br>技人員數(B)<br>$B=A*20/100$<br>(小數點後四捨<br>五入) | 依比率得進用<br>專技人員總數<br>(C)<br>C=B總和 | 因業務需要得<br>增核人數(D)<br>$D=C*1/3$<br>取整數,小於1<br>以1計 |
|--------|---------------------------------|----------------------|--|----------------------------------|--|
| 地政     | 地政                              |                      | 0  | 0                                | 0  |
| 農業技術   | 農業機械                            |                      | 0  |                                  |  |
| 土木工程   | 土木工程                            |                      | 0  |                                  |  |
| 土木工程   | 水利工程                            |                      | 0  |                                  |  |
| 土木工程   | 環境工程                            |                      | 0  |                                  |  |
| 建築工程   | 建築工程                            |                      | 0  |                                  |  |
| 建築工程   | 公職建築師                           |                      | 0  |                                  |  |
| 測量製圖   | 測量製圖                            |                      | 0  |                                  |  |
| 地質礦冶   | 採礦工程                            |                      | 0  |                                  |  |
| 地質礦冶   | 地質                              |                      | 0  |                                  |  |
| 藥事     | 藥事                              |                      | 0  |                                  |  |
| 交通技術   | 輪機技術                            |                      | 0  |                                  |  |
| 交通技術   | 航海技術                            |                      | 0  |                                  |  |
| 職業安全衛生 | 職業安全衛生                          |                      | 0  |                                  |  |
| 電機工程   | 電力工程                            |                      | 0  |                                  |  |
| 電機工程   | 電子工程                            |                      | 0  |                                  |  |
| 資訊處理   | 資訊處理                            |                      | 0  |                                  |  |
| 機械工程   | 機械工程                            |                      | 0  |                                  |  |
| 機械工程   | 汽車工程                            |                      | 0  |                                  |  |
| 獸醫     | 公職獸醫師                           |                      | 0  |                                  |  |

### 各機關得進用專技人員之職缺及名額計算-表3

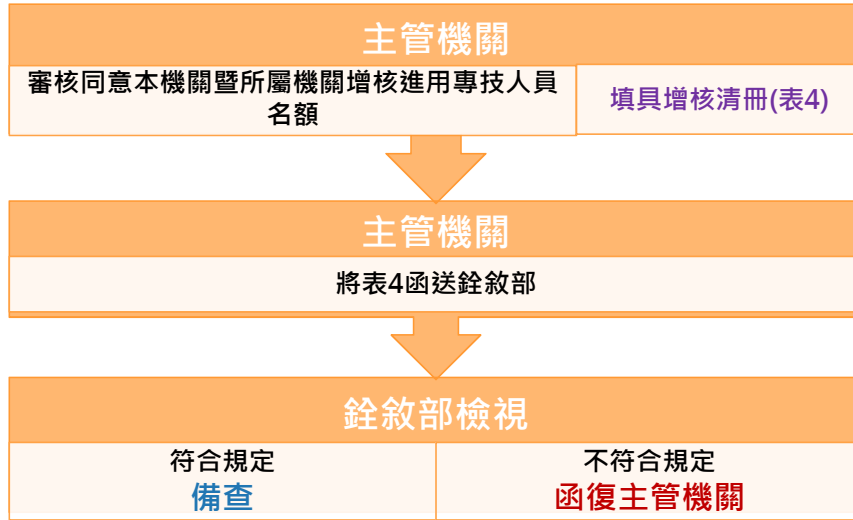
表3

(主管機關)暨所屬機關依113年公務人員高等考試三級考試需用名額計算得進用專技人員名額分配清冊

| 機關名稱   | 職系   | 110年至112年高<br>考曾有錄取不足<br>額之考試類科 | 依比率計算得進<br>用專技人員數 | 總計 |
|--------|------|---------------------------------|-------------------|----|
| 範例：A機關 | 土木工程 | 土木工程                            | 1                 | 4  |
|        | 土木工程 | 水利工程                            | 2                 |    |
|        | 資訊處理 | 資訊處理                            | 1                 |    |
|        |      |                                 |                   | 0  |
|        |      |                                 |                   | 0  |
|        |      |                                 |                   | 0  |
|        |      |                                 |                   | 0  |

- ◆ 參考機關提報名額統籌分配
- ◆ 分配總額不得超過表2「依比率得進用專技人員總數」

各機關得進用專技人員之職缺及名額計算-業務需要增核名額



各機關得進用專技人員之職缺及名額計算-表2

表2

(主管機關)暨所屬機關依113年公務人員高等考試三級考試需用名額計算得進用專技人員名額及因業務需要增核名額總表

| 職系     | 110年至112年高<br>考曾有錄取不足<br>額之考試類科 | 考選部公告<br>需用名額<br>(A) | 依比率得進用專<br>技人員數(B)<br>$B=A*20/100$<br>(小數點後四捨<br>五入) | 依比率得進用<br>專技人員總數<br>(C)<br>C=B總和 | 因業務需要得<br>增核人數(D)<br>$D=C*1/3$<br>取整數,小於1<br>以1計 |
|--------|---------------------------------|----------------------|--|----------------------------------|--|
| 地政     | 地政                              |                      | 0  | 0                                | 0  |
| 農業技術   | 農業機械                            |                      | 0  |                                  |  |
| 土木工程   | 土木工程                            |                      | 0  |                                  |  |
| 土木工程   | 水利工程                            |                      | 0  |                                  |  |
| 土木工程   | 環境工程                            |                      | 0  |                                  |  |
| 建築工程   | 建築工程                            |                      | 0  |                                  |  |
| 建築工程   | 公職建築師                           |                      | 0  |                                  |  |
| 測量製圖   | 測量製圖                            |                      | 0  |                                  |  |
| 地質礦冶   | 採礦工程                            |                      | 0  |                                  |  |
| 地質礦冶   | 地質                              |                      | 0  |                                  |  |
| 礦事     | 礦事                              |                      | 0  |                                  |  |
| 交通技術   | 輪機技術                            |                      | 0  |                                  |  |
| 交通技術   | 航海技術                            |                      | 0  |                                  |  |
| 職業安全衛生 | 職業安全衛生                          |                      | 0  |                                  |  |
| 電機工程   | 電力工程                            |                      | 0  |                                  |  |
| 電機工程   | 電子工程                            |                      | 0  |                                  |  |
| 資訊處理   | 資訊處理                            |                      | 0  |                                  |  |
| 機械工程   | 機械工程                            |                      | 0  |                                  |  |
| 機械工程   | 汽車工程                            |                      | 0  |                                  |  |
| 獸醫     | 公職獸醫師                           |                      | 0  |                                  |  |

### 各機關得進用專技人員之職缺及名額計算-表4

表4 (主管機關) 依113年公務人員高等考試三級考試需用名額審核同意增核得進用專技人員清冊

| 依比率計算主管機關暨所屬機關得增核進用專技人員 |      | 人數 |         |
|-------------------------|------|----|---------|
| 已審核同意增核且業經銓敘部備查情形       |      | 人數 | 銓敘部備查文號 |
| 本次審核同意增核情形              | 機關名稱 | 職系 | 人數      |
|                         |      |    |         |
|                         |      |    |         |
|                         |      |    |         |
|                         |      |    |         |
|                         |      |    |         |

◆ 增核總額不得超過表2「因業務需要得增核人數」

須為表2所列之職系

### 各機關得進用專技人員之職缺及名額計算

#### ➤ 應審慎核算擬進用之專技人員員額數

- 避免考試錄取人員於取得考試及格資格後無職缺可用

#### ➤ 經本部備查有案之分配清冊(表2)及增核清冊(表4)有修正之必要

- 應依規定將修正情形函送本部備查後始得進用專技人員

## 各機關得進用專技人員之職缺及名額計算—操作示範

### 各機關得進用專技人員之職缺及名額計算-操作示範

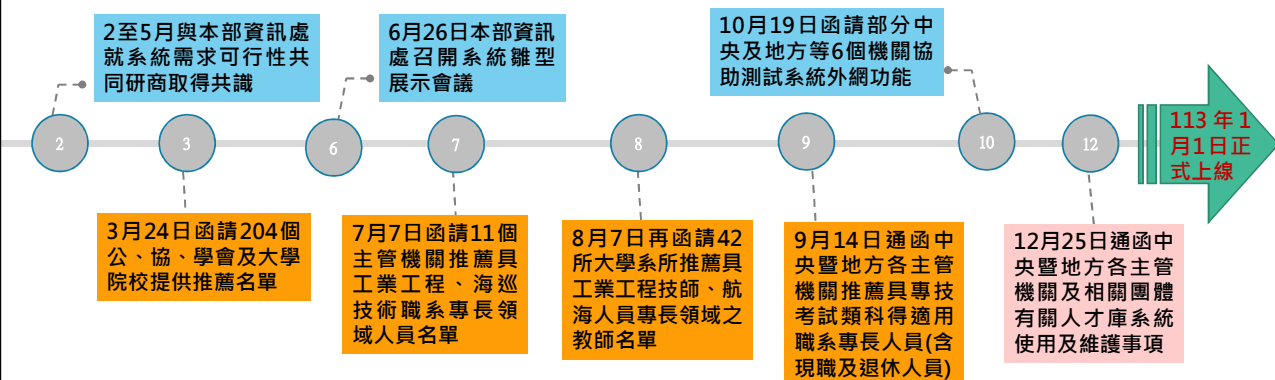
(機關名稱) 依113年公務人員高等考試三級考試需用名額計算得進用專技人員名額清冊

| 職系     | 110年至112年高<br>考曾有錄取不足<br>額之考試類科 | 預估113年度<br>出缺職務總<br>數(A) | 初算提報考試職<br>缺數(B)<br>$B=A*100/120$<br>(小數點後無條<br>件捨去) | 得進用專技<br>人員數(C)<br>$C=B*20/100$<br>(小數點後四<br>捨五入) | 餘數(D)<br>$D=A-B-C$ | 最終提報考<br>試職缺數<br>(B')<br>$B'=B+D$ |
|--------|---------------------------------|--------------------------|--|---|--------------------|-----------------------------------|
| 地政     | 地政                              | 0                        | 0  | 0   | 0                  | 0                                 |
| 農業技術   | 農業機械                            | 0                        | 0  | 0   | 0                  | 0                                 |
| 土木工程   | 土木工程                            | 0                        | 0  | 0   | 0                  | 0                                 |
| 土木工程   | 水利工程                            | 0                        | 0  | 0   | 0                  | 0                                 |
| 土木工程   | 環境工程                            | 0                        | 0  | 0   | 0                  | 0                                 |
| 建築工程   | 建築工程                            | 0                        | 0  | 0   | 0                  | 0                                 |
| 建築工程   | 公職建築師                           | 0                        | 0  | 0   | 0                  | 0                                 |
| 測量製圖   | 測量製圖                            | 0                        | 0  | 0   | 0                  | 0                                 |
| 地質礦冶   | 採礦工程                            | 0                        | 0  | 0   | 0                  | 0                                 |
| 地質礦冶   | 地質                              | 0                        | 0  | 0   | 0                  | 0                                 |
| 藥事     | 藥事                              | 0                        | 0  | 0   | 0                  | 0                                 |
| 交通技術   | 輪機技術                            | 0                        | 0  | 0   | 0                  | 0                                 |
| 交通技術   | 航海技術                            | 0                        | 0  | 0   | 0                  | 0                                 |
| 職業安全衛生 | 職業安全衛生                          | 0                        | 0  | 0   | 0                  | 0                                 |
| 電機工程   | 電力工程                            | 0                        | 0  | 0   | 0                  | 0                                 |
| 電機工程   | 電子工程                            | 0                        | 0  | 0   | 0                  | 0                                 |
| 資訊處理   | 資訊處理                            | 0                        | 0  | 0   | 0                  | 0                                 |
| 機械工程   | 機械工程                            | 0                        | 0  | 0   | 0                  | 0                                 |
| 機械工程   | 汽車工程                            | 0                        | 0  | 0   | 0                  | 0                                 |
| 獸醫     | 公職獸醫師                           | 0                        | 0  | 0   | 0                  | 0                                 |
| 總計     |                                 | 0                        | 0  | 0   | 0                  | 0                                 |

## 專技人員遴選委員會學者專家人才庫作業系統

### 人才庫系統建置歷程-112年起

#### 系統建置與測試



**匯集學者專家名單**--截至目前各類科學者專家人數總計1,495人

# 人才庫系統使用(詳如人才庫系統操作手冊)

銓敘業務網路作業系統  
Ministry Of Civil Service, Republic of China(Taiwan)

目前位置：部外機關

首頁 / 最新消息 / 安裝說明 / 檔案下載 / 試算區 / FAQ

銓敘業務網路作業系統  
Ministry Of Civil Service, Republic of China(Taiwan)  
廉正·忠誠·專業·效能·關懷

**使用機關憑證或經機關憑證授權之個人憑證登入**

最新消息 更多內容

| 日期      | 標題  |
|---------|---|
| 1121123 | 本系統進行資訊機房骨幹網路調整作業於(112)年11月25日(六)上午9:00~18:00暫停服務公告 |
| 1120118 | 本系統自112年1月19日18時起至30日7時止春節期間暫停服務公告                  |
| 1111102 | 本部自本(111)年11月2日起調整本系統服務開放時間公告                       |
| 1110606 | 本部銓敘業務網路作業系統升級作業期間系統暫停服務公告                          |
| 1100924 | 本部110年度災害復原演練及資安應變通報演練作業期間系統暫停服務公告                  |

# 人才庫系統使用

銓敘業務網路作業系統

3. 檢視名單

4. 列印清單

2. 加入名單

1. 視職缺工作性質設定相關條件查詢名單

| 姓名 | 性別 | 在職狀況 | 類別 | 服務機關           | 職務 | 學位  | 縣市別  | 職系別                                   | 科別(類別)                                | 學系                                    |
|----|----|------|----|----------------|----|-----|------|---------------------------------------|---------------------------------------|---------------------------------------|
| 張在 | 男  | 在職   | 學士 | 國立東華科技大學       | 博士 | 臺南市 | 交通技術 | 航海人員考試一等輪機員(航海長、大幫辦、幫辦)二等輪機員(航海長、大幫辦) | 航海人員考試一等輪機員(航海長、大幫辦、幫辦)二等輪機員(航海長、大幫辦) | 航海人員考試一等輪機員(航海長、大幫辦、幫辦)二等輪機員(航海長、大幫辦) |
| 張在 | 男  | 在職   | 學士 | 國立東華科技大學       | 博士 | 臺南市 | 海陸技術 | 航海人員考試一等輪機員(航海長、大幫辦、幫辦)二等輪機員(航海長、大幫辦) | 航海人員考試一等輪機員(航海長、大幫辦、幫辦)二等輪機員(航海長、大幫辦) | 航海人員考試一等輪機員(航海長、大幫辦、幫辦)二等輪機員(航海長、大幫辦) |
| 張在 | 男  | 自行開辦 | 專科 | 廣興專家           | 大學 | 臺北市 | 衛生技術 | 牙醫師                                   | 牙醫師-衛生技術                              | 牙醫師-衛生技術                              |
| 張在 | 男  | 在職   | 學士 | 明新學校財團法人明新科技大學 | 博士 | 新北市 | 資訊處理 | 資訊技術師                                 | 資訊處理-資訊技術師                            | 資訊處理-資訊技術師                            |
| 張在 | 男  | 在職   | 專科 | 奇美醫療財團法人奇美醫院   | 博士 | 臺南市 | 衛生技術 | 醫學技師                                  | 放射線診斷相關技術                             | 放射線診斷相關技術                             |
| 張在 | 男  | 在職   | 學士 | 國立成功大學         | 博士 | 臺南市 | 測量製圖 | 測量技術師                                 | 測量製圖-測量技術師                            | 測量製圖-測量技術師                            |
| 張在 | 女  | 在職   | 專科 | 奇美醫療財團法人奇美醫院   | 碩士 | 新北市 | 衛生技術 | 助產師                                   | 助產師-衛生技術                              | 助產師-衛生技術                              |
| 張在 | 女  | 在職   | 專科 | 廣興專家           | 碩士 | 新北市 | 衛生技術 | 護理師                                   | 護理師-衛生技術                              | 護理師-衛生技術                              |
| 張在 | 男  | 自行開辦 | 專科 | 廣興專家           | 碩士 | 新北市 | 衛生技術 | 牙醫技術師                                 | 牙醫技術師-衛生技術                            | 牙醫技術師-衛生技術                            |
| 張在 | 男  | 在職   | 學士 | 國立東華海洋大學       | 博士 | 臺北市 | 衛生技術 | 物理技術師                                 | 船舶機械與動力                               | 船舶機械與動力                               |
| 張在 | 男  | 退休   | 公職 | 陸軍部            | 碩士 | 臺北市 | 資訊處理 | 資訊技術師                                 | 資訊處理-資訊技術師                            | 資訊處理-資訊技術師                            |
| 張在 | 男  | 在職   | 學士 | 國立東華大學         | 博士 | 臺北市 | 衛生技術 | 醫學檢驗師                                 | 醫學檢驗師-衛生技術                            | 醫學檢驗師-衛生技術                            |
| 張在 | 女  | 在職   | 公職 | 新北市政府府政發展局     | 碩士 | 新北市 | 都市計畫 | 都市計畫技術師                               | 都市計畫-都市更新                             | 都市計畫-都市更新                             |
| 張在 | 男  | 在職   | 專科 | 彰化縣學生輔導諮商中心    | 博士 | 彰化縣 | 衛生技術 | 臨床心理師                                 | 兒童與青少年輔導與諮商                           | 兒童與青少年輔導與諮商                           |
| 張在 | 男  | 在職   | 專科 | 彰化縣學生輔導諮商中心    | 博士 | 彰化縣 | 司法行政 | 臨床心理師                                 | 兒童與青少年輔導與諮商                           | 兒童與青少年輔導與諮商                           |
| 張在 | 男  | 自行開辦 | 專科 | 廣興專家           | 碩士 | 新北市 | 衛生技術 | 牙醫技術師                                 | 人力資源管理(人員招募、留用、考核、甄選)                 | 人力資源管理(人員招募、留用、考核、甄選)                 |

# 人才庫系統使用--查詢學者專家參考名單

**3. 點選查詢**

**1. 視專技專任職務所歸職系點選(計30個)**

**2. 務必勾選專技類科別**

系統顯示查詢條件與結果列表。表頭包含：姓名、性別、在職狀況、職務、學位、縣市別、職系別、科別(類科)、專長、實務年資、教學年資、研究年資、推薦來源、推薦者。

| 姓名  | 性別 | 在職狀況 | 職務    | 學位 | 縣市別 | 職系別  | 科別(類科) | 專長     | 實務年資  | 教學年資 | 研究年資 | 推薦來源 | 推薦者           |
|-----|----|------|-------|----|-----|------|--------|--------|-------|------|------|------|---------------|
| 張國華 | 男  | 在職   | 董事長   | 碩士 | 臺北市 | 土木工程 | 結構工程技師 | RC     | 3     | 0    | 0    | 團體   | 結構工程技師公會全國聯合會 |
| 謝國華 | 男  | 在職   | 副理    | 碩士 | 高雄市 | 土木工程 | 大地工程技師 | 大地工程   | 13    | 0    | 0    | 團體   | 大地工程技師公會      |
| 謝國華 | 男  | 在職   | 總經理   | 碩士 | 桃園市 | 土木工程 | 大地工程技師 | 大地工程   | 19    | 0    | 0    | 團體   | 大地工程技師公會      |
| 謝國華 | 男  | 在職   | 總工程司  | 碩士 | 臺北市 | 土木工程 | 結構工程技師 | 土木工程   | 15.42 | 0    | 0    | 機關   | 臺北市政府         |
| 謝國華 | 男  | 在職   | 協理    | 碩士 | 臺北市 | 土木工程 | 大地工程技師 | 大地工程   | 17    | 0    | 0    | 團體   | 大地工程技師公會      |
| 謝國華 | 男  | 在職   | 科長    | 碩士 | 臺北市 | 土木工程 | 結構工程技師 | 政府採購   | 11.83 | 0    | 0    | 機關   | 行政院公共工程委員會    |
| 謝國華 | 男  | 在職   | 技師    | 碩士 | 新北市 | 土木工程 | 大地工程技師 | 大地工程   | 24    | 0    | 0    | 團體   | 大地工程技師公會      |
| 謝國華 | 男  | 在職   | 處長    | 碩士 | 宜蘭縣 | 土木工程 | 結構工程技師 | 結構工程   | 22.25 | 1.5  | 0    | 機關   | 宜蘭縣政府         |
| 謝國華 | 男  | 在職   | 教授    | 博士 | 臺南市 | 土木工程 | 大地工程技師 | 地下水    | 0     | 29   | 0    | 大學   | 國立成功大學        |
| 謝國華 | 男  | 在職   | 技正    | 碩士 | 嘉義縣 | 土木工程 | 結構工程技師 | 結構工程   | 23    | 0    | 0    | 機關   | 國立故宮博物院       |
| 謝國華 | 男  | 在職   | 總經理   | 碩士 | 臺北市 | 土木工程 | 大地工程技師 | 大地工程   | 22    | 0    | 0    | 團體   | 大地工程技師公會      |
| 謝國華 | 男  | 在職   | 科長    | 碩士 | 臺北市 | 土木工程 | 結構工程技師 | 營建管理   | 32.08 | 0    | 0    | 機關   | 國家發展委員會       |
| 謝國華 | 男  | 在職   | 副總工程司 | 碩士 | 臺北市 | 土木工程 | 結構工程技師 | 結構工程技師 | 20.25 | 0    | 0    | 機關   | 交通部           |

# 人才庫系統使用--查詢學者專家參考名單

**2. 以身分類別篩選**

**1. 以縣市地區篩選**

系統顯示查詢條件與結果列表。表頭包含：姓名、性別、在職狀況、職務、學位、縣市別、職系別、科別(類科)、專長、實務年資、教學年資、研究年資、推薦來源、推薦者。

| 姓名  | 性別 | 在職狀況 | 職務    | 學位 | 縣市別 | 職系別  | 科別(類科) | 專長     | 實務年資  | 教學年資 | 研究年資 | 推薦來源 | 推薦者           |
|-----|----|------|-------|----|-----|------|--------|--------|-------|------|------|------|---------------|
| 謝國華 | 男  | 在職   | 董事長   | 碩士 | 臺北市 | 土木工程 | 結構工程技師 | RC     | 3     | 0    | 0    | 團體   | 結構工程技師公會全國聯合會 |
| 謝國華 | 男  | 在職   | 副理    | 碩士 | 高雄市 | 土木工程 | 大地工程技師 | 大地工程   | 13    | 0    | 0    | 團體   | 大地工程技師公會      |
| 謝國華 | 男  | 在職   | 總經理   | 碩士 | 桃園市 | 土木工程 | 大地工程技師 | 大地工程   | 19    | 0    | 0    | 團體   | 大地工程技師公會      |
| 謝國華 | 男  | 在職   | 總工程司  | 碩士 | 臺北市 | 土木工程 | 結構工程技師 | 土木工程   | 15.42 | 0    | 0    | 機關   | 臺北市政府         |
| 謝國華 | 男  | 在職   | 協理    | 碩士 | 臺北市 | 土木工程 | 大地工程技師 | 大地工程   | 17    | 0    | 0    | 團體   | 大地工程技師公會      |
| 謝國華 | 男  | 在職   | 科長    | 碩士 | 臺北市 | 土木工程 | 結構工程技師 | 政府採購   | 11.83 | 0    | 0    | 機關   | 行政院公共工程委員會    |
| 謝國華 | 男  | 在職   | 技師    | 碩士 | 新北市 | 土木工程 | 大地工程技師 | 大地工程   | 24    | 0    | 0    | 團體   | 大地工程技師公會      |
| 謝國華 | 男  | 在職   | 處長    | 碩士 | 宜蘭縣 | 土木工程 | 結構工程技師 | 結構工程   | 22.25 | 1.5  | 0    | 機關   | 宜蘭縣政府         |
| 謝國華 | 男  | 在職   | 教授    | 博士 | 臺南市 | 土木工程 | 大地工程技師 | 地下水    | 0     | 29   | 0    | 大學   | 國立成功大學        |
| 謝國華 | 男  | 在職   | 技正    | 碩士 | 嘉義縣 | 土木工程 | 結構工程技師 | 結構工程   | 23    | 0    | 0    | 機關   | 國立故宮博物院       |
| 謝國華 | 男  | 在職   | 總經理   | 碩士 | 臺北市 | 土木工程 | 大地工程技師 | 大地工程   | 22    | 0    | 0    | 團體   | 大地工程技師公會      |
| 謝國華 | 男  | 在職   | 科長    | 碩士 | 臺北市 | 土木工程 | 結構工程技師 | 營建管理   | 32.08 | 0    | 0    | 機關   | 國家發展委員會       |
| 謝國華 | 男  | 在職   | 副總工程司 | 碩士 | 臺北市 | 土木工程 | 結構工程技師 | 結構工程技師 | 20.25 | 0    | 0    | 機關   | 交通部           |



# 人才庫系統使用--加入遴選委員

PTHT1010000 學者專家人才庫維護-人才庫查詢

1. 全頁選取  
2. 多筆各自選取  
3. 點選學者專家明細單筆加入  
4. 點選加入

| 姓名                                  | 性別 | 在職狀況 | 類別   | 服務機關 | 職務   | 學位 | 縣市別 | 職系列  | 科別(類科) | 專長   | 實務年資 | 教學年資 | 研究年資 | 推薦來源 | 推薦者           |
|-------------------------------------|----|------|------|------|------|----|-----|------|--------|------|------|------|------|------|---------------|
| <input checked="" type="checkbox"/> | 男  | 在職   | 業界專家 |      | 董事長  | 碩士 | 臺北市 | 土木工程 | 結構工程技師 | RC   | 0    | 3    | 0    | 團體   | 結構工程技師公會全國聯合會 |
| <input checked="" type="checkbox"/> | 男  | 在職   | 業界專家 |      | 協理   | 碩士 | 臺北市 | 土木工程 | 大地工程技師 | 大地工程 | 17   | 0    | 0    | 團體   | 大地工程技師公會      |
| <input checked="" type="checkbox"/> | 男  | 在職   | 業界專家 |      | 技師   | 碩士 | 臺北市 | 土木工程 | 大地工程技師 | 大地工程 | 24   | 0    | 0    | 團體   | 大地工程技師公會      |
| <input checked="" type="checkbox"/> | 男  | 在職   | 業界專家 |      | 總經理  | 碩士 | 臺北市 | 土木工程 | 大地工程技師 | 大地工程 | 22   | 0    | 0    | 團體   | 大地工程技師公會      |
| <input checked="" type="checkbox"/> | 男  | 自行開業 | 業界專家 |      | 技師   | 碩士 | 新北市 | 土木工程 | 大地工程技師 | 大地工程 | 28   | 0    | 0    | 團體   | 大地工程技師公會      |
| <input checked="" type="checkbox"/> | 男  | 在職   | 業界專家 |      | 副總經理 | 碩士 | 臺北市 | 土木工程 | 大地工程技師 | 大地工程 | 21   | 0    | 0    | 團體   | 大地工程技師公會      |
| <input checked="" type="checkbox"/> | 男  | 在職   | 業界專家 |      | 負責人  | 碩士 | 臺北市 | 土木工程 | 大地工程技師 | 大地工程 | 31   | 0    | 0    | 團體   | 大地工程技師公會      |
| <input checked="" type="checkbox"/> | 男  | 在職   | 業界專家 |      | 總經理  | 碩士 | 臺北市 | 土木工程 | 大地工程技師 | 大地工程 | 10   | 0    | 0    | 團體   | 大地工程技師公會      |
| <input checked="" type="checkbox"/> | 男  | 在職   | 業界專家 |      | 正工程師 | 碩士 | 臺北市 | 土木工程 | 大地工程技師 | 大地工程 | 17   | 0    | 0    | 團體   | 大地工程技師公會      |
| <input checked="" type="checkbox"/> | 男  | 在職   | 業界專家 |      | 總經理  | 博士 | 臺北市 | 土木工程 | 大地工程技師 | 大地工程 | 10   | 0    | 0    | 團體   | 大地工程技師公會      |
| <input checked="" type="checkbox"/> | 女  | 在職   | 業界專家 |      | 技師   | 碩士 | 臺北市 | 土木工程 | 大地工程技師 | 大地工程 | 16   | 0    | 0    | 團體   | 大地工程技師公會      |
| <input checked="" type="checkbox"/> | 男  | 在職   | 業界專家 |      | 副理   | 碩士 | 臺北市 | 土木工程 | 大地工程技師 | 大地工程 | 18   | 0    | 0    | 團體   | 大地工程技師公會      |

# 人才庫系統使用--加入遴選委員

PTHT1010000 學者專家人才庫明細

列印學者專家明細

|          |                  |        |          |       |          |    |     |      |        |      |      |        |      |      |
|----------|------------------|--------|----------|-------|----------|----|-----|------|--------|------|------|--------|------|------|
| 姓名       | 性別               | 在職狀況   | 類別       | 服務機關  | 職務       | 學位 | 縣市別 | 職系列  | 科別(類科) | 專長1  | 專長2  | 證書名稱   | 發照單位 | 生效日期 |
|          | 男                | 在職     | 業界專家     | 有限公司  | 協理       | 碩士 | 臺北市 | 土木工程 | 大地工程技師 | 大地工程 | 土木工程 | 大地工程技師 |      |      |
| 最高學歷學校名稱 | 國立中央大學           | 科系組所名稱 | 土木工程所大地組 | 學位    | 碩士       |    |     |      |        |      |      |        |      |      |
| 年資_實務    | 17               | 年資_教學  | 0        | 年資_研究 | 0        |    |     |      |        |      |      |        |      |      |
| 聯絡電話     | 02-801           | 行動電話   |          | 聯絡地址  | 臺北市松山區   |    |     |      |        |      |      |        |      |      |
| 電子郵件     | @sinogeotech.com | 推薦來源   | 團體       | 推薦者   | 大地工程技師公會 |    |     |      |        |      |      |        |      |      |

## 人才庫系統使用--加入遴選委員

**注意**

自人才庫篩選之學者專家名單及人數比例限制：

- 1、人數如以最小規模5人計算，至少需3人(不得少於1/2)
- 2、學者專家身分兼具本機關現職人員時，不計列學者專家人數比例，惟仍得以用人機關代表身分擔任遴選委員

重新查詢 查詢 選擇委員 取消本頁選擇 加入篩選委員名單 新增遴選委員名單 列印遴選委員清單

PTH1010000 學者專家人才庫維護-人才庫查詢

姓名:  性別:  男  女 在職狀況:  (身分)類別:

服務機關:  職務:  學位(多選):  博士  碩士  大學  四技  二技  二專  三專  高中  高職

推薦來源:  推薦書:

| 姓名                       | 性別 | 在職狀況 | 類別 | 服務機關         | 職務    | 學位 | 縣市別 | 職系別  | 科別(類科) | 專長     | 實務年資  | 教學年資 | 研究年資 | 推薦來源 | 推薦者        |
|--------------------------|----|------|----|--------------|-------|----|-----|------|--------|--------|-------|------|------|------|------------|
| <input type="checkbox"/> | 男  | 在職   | 公職 | 臺北市政府工務局     | 總工程司  | 碩士 | 臺北市 | 土木工程 | 結構工程技師 | 土木工程   | 15.42 | 0    | 0    | 機關   | 臺北市政府      |
| <input type="checkbox"/> | 男  | 在職   | 公職 | 行政院公共工程委員會   | 科長    | 碩士 | 臺北市 | 土木工程 | 結構工程技師 | 政府採購   | 11.83 | 0    | 0    | 機關   | 行政院公共工程委員會 |
| <input type="checkbox"/> | 男  | 在職   | 公職 | 宜蘭縣政府        | 處長    | 碩士 | 宜蘭縣 | 土木工程 | 結構工程技師 | 結構工程   | 22.25 | 1.5  | 0    | 機關   | 宜蘭縣政府      |
| <input type="checkbox"/> | 男  | 在職   | 公職 | 國家發展委員會檔案管理局 | 科長    | 碩士 | 臺北市 | 土木工程 | 結構工程技師 | 營建管理   | 32.08 | 0    | 0    | 機關   | 國家發展委員會    |
| <input type="checkbox"/> | 男  | 在職   | 公職 | 交通部高速公路局     | 副總工程司 | 碩士 | 臺北市 | 土木工程 | 結構工程技師 | 結構工程技師 | 20.25 | 0    | 0    | 機關   | 交通部        |
| <input type="checkbox"/> | 男  | 在職   | 公職 | 新北市政府捷運工程局   | 股長    | 碩士 | 新北市 | 土木工程 | 大地工程技師 | 土木工程技師 | 12.83 | 0    | 2.75 | 機關   | 新北市政府      |
| <input type="checkbox"/> | 女  | 在職   | 公職 | 新北市政府採購處     | 處長    | 碩士 | 臺北市 | 土木工程 | 結構工程技師 | 土木工程技師 | 18.68 | 0    | 0    | 機關   | 新北市政府      |
| <input type="checkbox"/> | 男  | 在職   | 公職 | 臺北市停車管理工程處   | 副工程司  | 碩士 | 臺北市 | 土木工程 | 結構工程技師 | 建築工程   | 10    | 0    | 0    | 機關   | 臺北市政府      |
| <input type="checkbox"/> | 男  | 在職   | 公職 | 國立國父紀念館      | 組長    | 碩士 | 臺北市 | 土木工程 | 結構工程技師 | 土木工程   | 11.17 | 0    | 0    | 機關   | 文化部        |
| <input type="checkbox"/> | 男  | 在職   | 公職 | 內政部國土管理署     | 總工程司  | 碩士 | 新北市 | 土木工程 | 結構工程技師 | 土木工程   | 35.75 | 0    | 0    | 機關   | 內政部        |

## 人才庫系統使用--檢視遴選委員名單

可再行移除其中某位委員名單

關閉 移除

PTH1010000 學者專家人才庫-遴選委員名單

| 姓名                                  | 性別 | 在職狀況 | 類別   | 服務機關 | 職務     | 職系別  | 科別(類科) | 學位 | 縣市別 | 推薦來源 | 推薦者        |
|-------------------------------------|----|------|------|------|--------|------|--------|----|-----|------|------------|
| <input type="checkbox"/>            | 男  | 在職   | 業界專家 |      | 負責人    | 土木工程 | 大地工程技師 | 碩士 | 新北市 | 團體   | 大地工程技師公會   |
| <input type="checkbox"/>            | 男  | 在職   | 業界專家 |      | 技師     | 土木工程 | 大地工程技師 | 碩士 | 新北市 | 團體   | 大地工程技師公會   |
| <input type="checkbox"/>            | 男  | 在職   | 公職   |      | 處長     | 土木工程 | 結構工程技師 | 碩士 | 宜蘭縣 | 機關   | 宜蘭縣政府      |
| <input checked="" type="checkbox"/> | 女  | 在職   | 業界專家 |      | 技師     | 土木工程 | 大地工程技師 | 碩士 | 臺北市 | 團體   | 大地工程技師公會   |
| <input checked="" type="checkbox"/> | 男  | 在職   | 業界專家 |      | 總經理    | 土木工程 | 大地工程技師 | 碩士 | 臺北市 | 團體   | 大地工程技師公會   |
| <input checked="" type="checkbox"/> | 女  | 在職   | 業界專家 |      | 專任工程人員 | 土木工程 | 大地工程技師 | 碩士 | 新北市 | 團體   | 大地工程技師公會   |
| <input type="checkbox"/>            | 男  | 在職   | 公職   |      | 總工程司   | 土木工程 | 結構工程技師 | 碩士 | 臺北市 | 機關   | 臺北市政府      |
| <input type="checkbox"/>            | 女  | 在職   | 公職   |      | 處長     | 土木工程 | 結構工程技師 | 碩士 | 臺北市 | 機關   | 新北市政府      |
| <input type="checkbox"/>            | 男  | 在職   | 公職   |      | 科長     | 土木工程 | 結構工程技師 | 碩士 | 臺北市 | 機關   | 行政院公共工程委員會 |

## 人才庫系統使用--列印遴選委員清冊

1. 可選擇 Excel 或 Odt 版

| 專技人員遴選委員會學者專家參考名單        |    |    |                 |              |                  |  |     |                          |                          |
|--------------------------|----|----|-----------------|--------------|------------------|--|-----|--------------------------|--------------------------|
| 機關名稱：測試機關                |    |    |                 |              |                  |  |     |                          |                          |
| 案名：                      |    |    |                 |              |                  |  |     |                          |                          |
| 學者專家擬聘 人，請勾選正取 人、備取 人。   |    |    |                 |              |                  |  |     |                          |                          |
| 學者專家自行遴選條件               |    |    |                 |              |                  |  |     |                          |                          |
| 類科別：[建築工程]、縣市別：[新北市、臺北市] |    |    |                 |              |                  |  |     |                          |                          |
| 序號                       | 姓名 | 性別 | 服務機關<br>職務      | 現<br>狀       | 職系別<br>類科別       | 專長<br>年資   | 縣市別 | 勾選並排序                    |                          |
|                          |    |    |                 |              |                  |  |     | 正取                       | 備取                       |
| 1                        |    | 男  | 大學<br>教授        | 在職<br>學者     | 建築工程<br>建築師/建築技師 | 專長1:建築政治生態學、綠能與生態建築之社會取向<br>專長2:公共空間設計與治理、行為取向建成環境分析<br>實務年資:3、教學年資:6、研究年資:6 | 臺北市 | <input type="checkbox"/> | <input type="checkbox"/> |
| 2                        |    | 男  | 建築師事務所<br>建築師   | 自行開業<br>業界專家 | 建築工程<br>建築師/建築技師 | 專長1:專長:建築設計<br>專長2:<br>實務年資:24、教學年資:0、研究年資:0                                 | 臺北市 | <input type="checkbox"/> | <input type="checkbox"/> |
| 3                        |    | 男  | 建築師事務所<br>主持建築師 | 自行開業<br>業界專家 | 建築工程<br>建築師/建築技師 | 專長1:建築及戰地設計<br>專長2:營造法式<br>實務年資:27、教學年資:27、研究年資:14                           | 新北市 | <input type="checkbox"/> | <input type="checkbox"/> |
| 4                        |    | 男  | 建築師事務所<br>建築師   | 自行開業<br>業界專家 | 建築工程<br>建築師/建築技師 | 專長1:建築規劃設計監造<br>專長2:文化資產保存<br>實務年資:30、教學年資:7、研究年資:1.5                        | 臺北市 | <input type="checkbox"/> | <input type="checkbox"/> |

匯出時間：000年 00月 00日 匯出帳號：測試機關

◎本頁內容涉及個人資料部分，請遵守個人資料保護法(下稱個資法)相關規定，其蒐集、處理或利用，不得逾越特定目的之必要範圍(個資法第5條、第15條、第16條)。

◎違反個資法規定，致個人資料遭不法蒐集、處理、利用或其他侵害當事人權利者，負損害賠償責任(個資法第28條)。

2. 勾選正(備)取人選

## 人才庫系統學者專家名單維護作業

### 定期機制

- 預計每年年底函請各主管機關、團體持續提供建議名單
- 併同確認原推薦學者專家資料之正確性，以及檢視人員資格有無除名情形



### 隨時增修

- 新增學者專家推薦名單：由各主管機關、團體填具推薦表、及意願表，函送本部辦理
- 異動或更正個人資料：由當事人或原推薦者以電子郵件敘明須更正之欄位
- 自人才庫系統除名：原推薦者或學者專家現任職之服務機關(學校)知悉人員有應予除名情形，請主動通知本部辦理除名

## 其他應注意事項



各機關聘請學者專家組成遴選委員會時，須再次請所遴聘委員具結確無專技轉任條例施行細則第7條第2項所定應予除名情形。



人才庫系統內涉及學者專家個人資料部分，請遵守個人資料保護法相關規定，其蒐集、處理或利用，不得逾越特定目的之必要範圍。



廉正、忠誠、專業、效能、關懷

## 結語

本次專技轉任條例暨其相關子法之修正，係於兼顧考試用人之原則下，解決機關專技用人之需要，並暢通現職專技轉任人員之陞遷管道。俾期能建構更完善之專技轉任制度，以助於政府用人彈性化及選才多元化，進而提升政府治理能力。





Q1、專技轉任對照表既然一次臚列所有專技高考得適用之職系，只要有專技高考及格證書，是否都可依該表轉任？

- 雖然專技轉任對照表一次臚列所有專技高考得適用之職系，但機關仍必須有專技轉任條例施行細則第3條第1項規定得進用專技人員之職缺及名額，才能夠進用專技人員。

Ex：當事人有專技高考醫事相關類科考試及格資格，並符合該醫事人員相關執業資格規定，得否轉任衛生技術職系：

- ❑ 該年相關公務人員考試衛生技術職系相關類科是否有未獲分配錄取人員等情形
- ❑ 近3年公務人員高考三級考試衛生技術職系考試類科是否曾有錄取不足額，並經機關按比率計算有得進用該職系專技人員之名額

## Q2、專技轉任條例第10條規定得原職改派之情形為何？

- 機關現職人員具較高等級之專技人員考試及格，並符合專技轉任條例113年1月1日修正施行前之轉任資格，於114年12月31日前得依原規定原職改派。

| ○  | ○  | ✗   | ✗   |
|--|--|---|---|
| <ul style="list-style-type: none"> <li><input checked="" type="checkbox"/> 現職委任人員</li> <li><input checked="" type="checkbox"/> 具專技高考農藝技師考試及格資格</li> <li><input checked="" type="checkbox"/> 111.1前取得農藝技師證書</li> <li><input checked="" type="checkbox"/> 113.1.1前符合原條例之任職年資(2+2)</li> </ul> | <ul style="list-style-type: none"> <li><input checked="" type="checkbox"/> 現職委任人員</li> <li><input checked="" type="checkbox"/> 具專技高考農藝技師考試及格資格</li> <li><input checked="" type="checkbox"/> 113.1前取得農藝技師證書</li> <li><input checked="" type="checkbox"/> 114.12.31前符合原條例之任職年資(2+2)</li> </ul> | <ul style="list-style-type: none"> <li><input checked="" type="checkbox"/> 現職委任人員</li> <li><input checked="" type="checkbox"/> 具專技高考農藝技師考試及格資格</li> <li><input checked="" type="checkbox"/> 113.2後始取得農藝技師證書</li> <li><input checked="" type="checkbox"/> 114.12.31前符合原條例之任職年資(2+2)</li> </ul> | <ul style="list-style-type: none"> <li><input checked="" type="checkbox"/> 現職委任人員</li> <li><input type="checkbox"/> 具專技高考食品技師考試及格資格</li> <li><input checked="" type="checkbox"/> 113.1前取得食品技師證書</li> <li><input checked="" type="checkbox"/> 114.12.31前符合原條例之任職年資(2+2)</li> </ul> |

年資自取得證書後計算

依修正前對照表，食品技師無得對應之職系

## Q3、機關擬進用專技轉任人員，究應依陞遷法或依專技轉任條例之規定辦理？

### 依陞遷法 內陞

- 已轉任之現職人員
- 擬陞任本機關須辦理甄審之職務

### 依陞遷法 外補

- 已轉任之現職人員
- 擬調任他機關須辦理甄選之職務

- 曾轉任之非現職人員
- 限調期間過後離職再任；或限調未滿即離職再任原限調範圍之機關

### 依專技轉任條例 公開遴選

- 初次轉任

- 曾轉任之非現職人員
- 限調期間未滿即離職
- 再任前開限調機關以外之機關